



Berufsbildende Schulen
des Landkreises Peine

Fachschule Sozialpädagogik

Weiterbildung

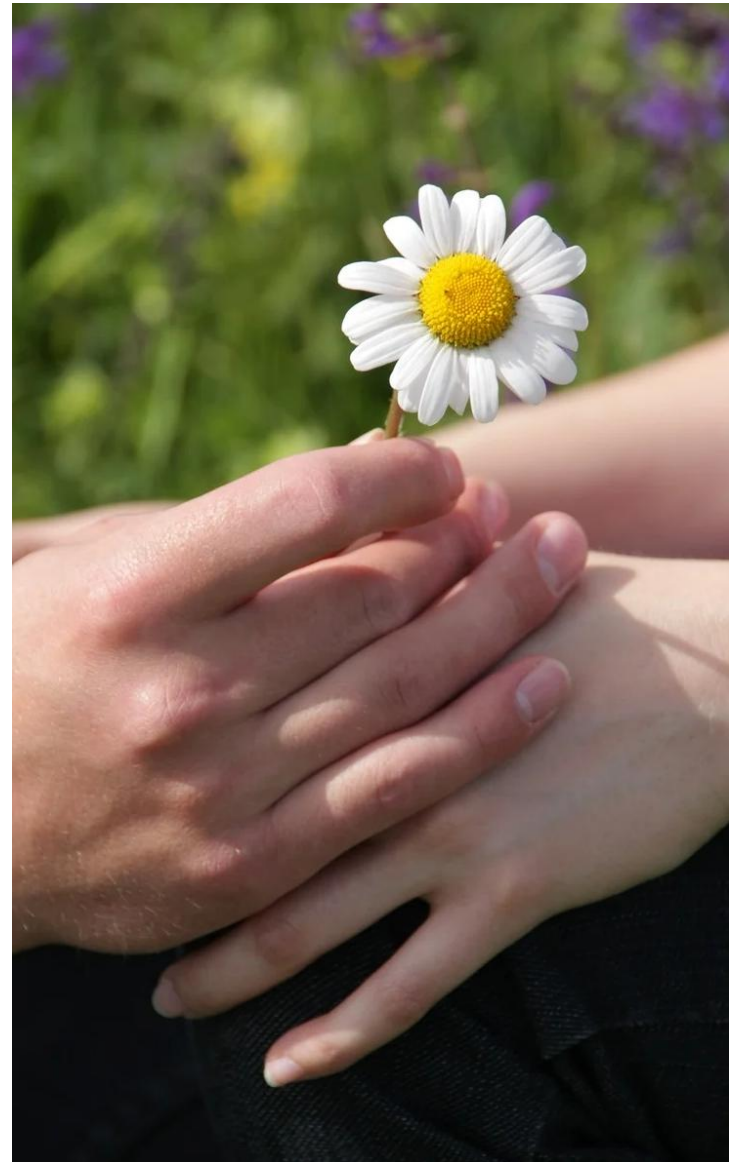
zur Erzieherin/zum Erzieher

Vollzeitausbildung

Beruf der Erzieherin /des Erziehers

Die Aufgaben einer Erzieherin/eines Erziehers umfassen die Erziehung, Bildung und Betreuung von Kindern, Jugendlichen und jungen Erwachsenen in sozialpädagogischen Tätigkeitsfeldern, wie z.B.

- Krippe
- Kindergarten
- Hort
- Kinder- und Jugendarbeit
- Teilstationäre und stationäre Einrichtungen
- sozialpädagogische Tätigkeiten in der Schule
- Arbeitsbereich „Menschen mit besonderen Bedürfnissen“



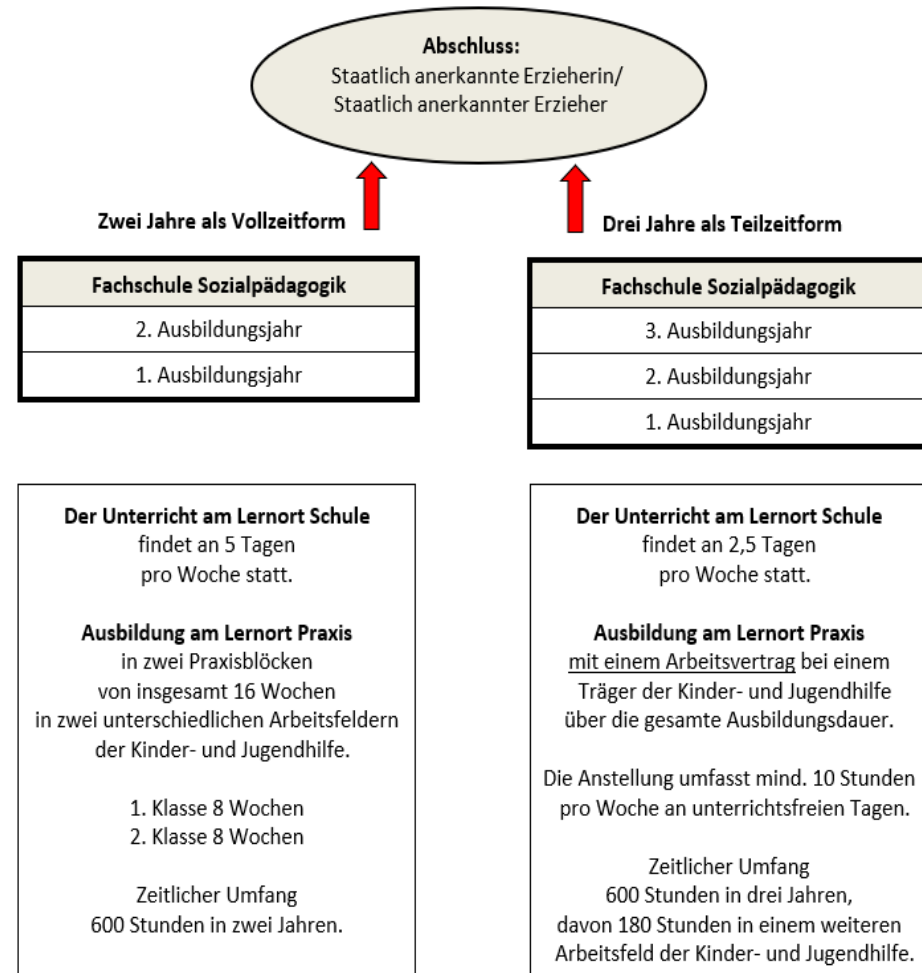
<https://pixabay.com/de/photos/kontakt-hand-blume-finger-frau-1869441/>

Ausbildungswege an unserer Schule

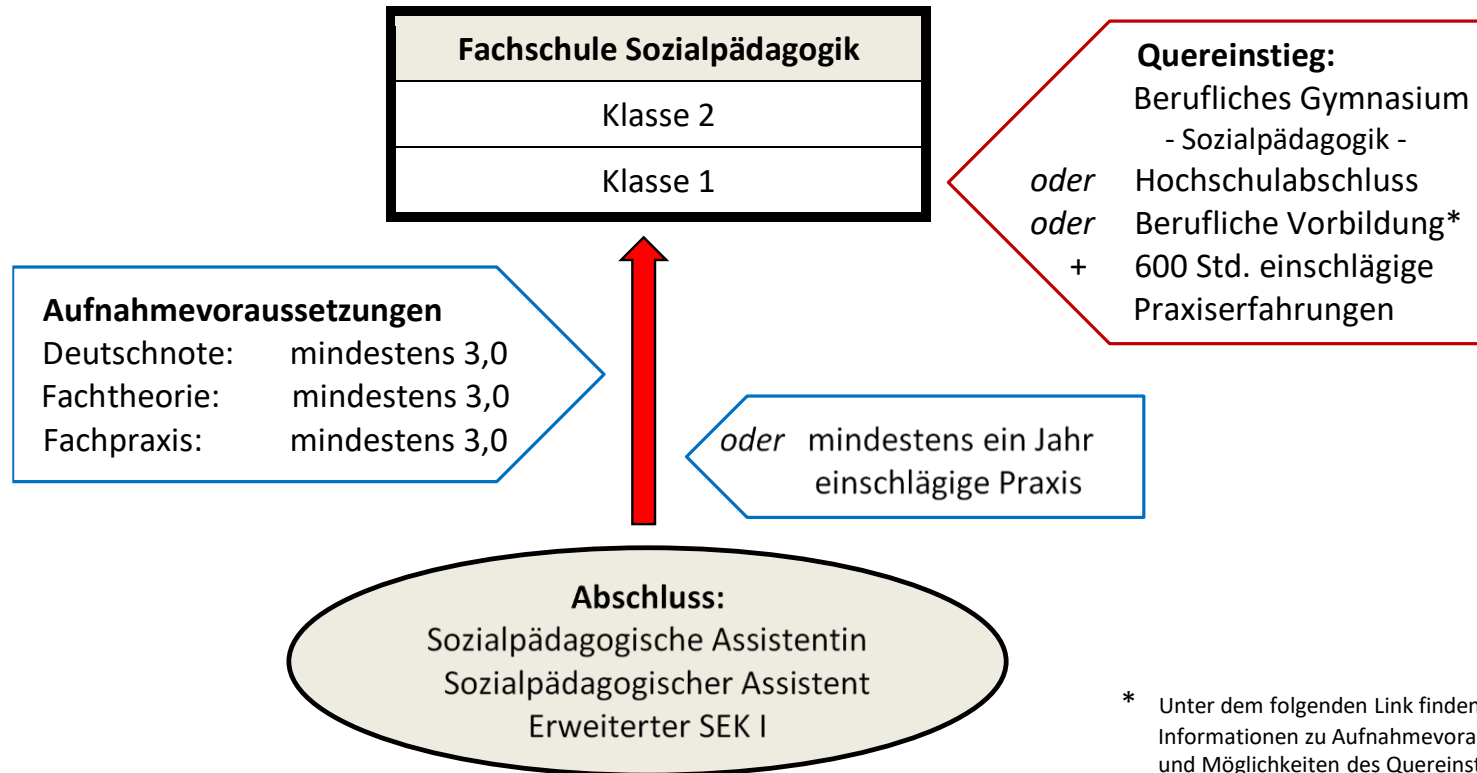
Der Berufsabschluss
staatlich anerkannte Erzieherin /
Erzieher kann in dem **zweijährigen**
Besuch der Fachschule
Sozialpädagogik erworben werden.

Die **dreijährige** berufsbegleitende
Ausbildung zur Erzieherin /zum
Erzieher ist eine Alternative zur
zweijährigen Fachschulausbildung
in Vollzeit.

Fachschule Sozialpädagogik - zwei Weiterbildungsformen



Aufnahmevoraussetzungen

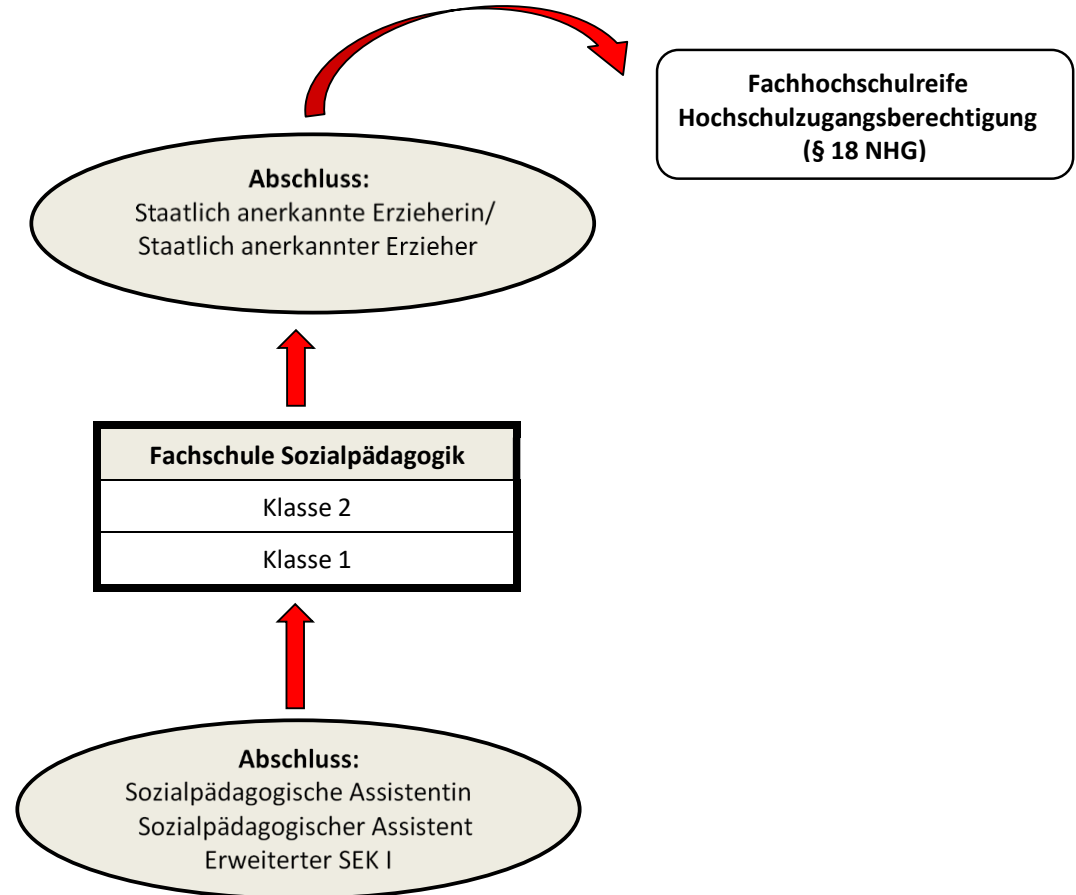


* Unter dem folgenden Link finden sich weitere Informationen zu Aufnahmevoraussetzungen und Möglichkeiten des Quereintritts:
https://www.mk.niedersachsen.de/download/145323/Broschuere_Quereinstieg_Erzieherausbildung.pdf

Ziele und Abschluss

- **Abschluss** als
,Staatlich anerkannte Erzieherin‘/
,Staatlich anerkannter Erzieher‘
- Mit erfolgreichem Abschluss wird
die **Fachhochschulreife** erworben.

Mögliche Anerkennung erbrachter
Leistungen und erworbener Kompetenzen
auf daran anschließende Studiengänge
(DQR-Niveau 6, EQR-Niveau 6).





Ausbildungsinhalte auf einen Blick

Berufsübergreifender Unterricht

Deutsch, Englisch, Politik, Religion,
Mathematik, Biologie

Berufsbezogener Unterricht - Theorie -

wird in sechs berufsbezogenen Modulen erteilt,
die aufeinander aufbauen.

Berufsbezogener Lernbereich - Praxis -

Modul: Durchführung der praktischen Ausbildung
Modul: Reflexion der praktischen Ausbildung

Am Ende der Ausbildung finden
Abschlussprüfungen statt:

Zwei Prüfungsklausuren (3-stündig)

- in Deutsch und
- in einem berufsbezogenen Modul
- eine Facharbeit mit einem Kolloquium
in einem berufsbezogenen Modul
- Praktische Prüfung
in der sozialpädagogischen Einrichtung

		1. Schuljahr	2. Schuljahr
2400 Stunden Theorie	Berufs- übergreifender Lernbereich	Deutsch, Mathematik, Biologie Religion, Politik, Englisch	Deutsch, Mathematik, Biologie Englisch, Politik
	Berufsbezogener Lernbereich - - Theorie -	Modul 1: Entwicklung professioneller Perspektiven	M.1: Netzwerkarbeit und Qualitätsentwicklung
Modul 2: Diversität und Inklusion		M.2: Individuelle Lebenslagen	
Modul 3: Professionelle Entwicklungs- und Bildungsbegleitung			
Modul 4: Pädagogische Arbeit mit Gruppen			
Modul 5: Professionelle Gestaltung von Bildungsprozessen I und II			
Modul 6: Erziehungs- und Bildungspartnerschaft			
Optionale Lernangebote (OLA)			
Berufsbezogener Lernbereich - - Praxis -	Modul Durchführung der praktischen Ausbildung I	Modul Durchführung der praktischen Ausbildung II	
	Praxisblock (8 Wochen) in einer sozialpädagogischen Einrichtung (mind. 300 Std.)	Praxisblock (8 Wochen) in einem zweiten Tätigkeitsfeld (mind. 300 Std.)	
	= Gesamt 600 Std.		
	Ausbildungsbesuche durch die ausbildende Lehrkraft		
	Modul Reflexion der Praktischen Ausbildung I	Modul Reflexion der Praktischen Ausbildung II	
	Zzgl. Kleingruppentreffen (außerhalb der regulären Schulzeit) mit der ausbildenden Lehrkraft		

Abschlussprüfungen:

Ausbildungsinhalte am Lernort - Schule -

		1. Schuljahr	2. Schuljahr
2400 Stunden Theorie	Berufs- übergreifender Lernbereich	Deutsch, Mathematik, Biologie Religion, Politik, Englisch	Deutsch, Mathematik, Biologie Englisch, Politik
	Berufsbezogener Lernbereich - - Theorie -	Modul 1: Entwicklung professioneller Perspektiven	M.1: Netzwerkarbeit und Qualitätsentwicklung
		Modul 2: Diversität und Inklusion	M.2: Individuelle Lebenslagen
		Modul 3: Professionelle Entwicklungs- und Bildungsbegleitung	
		Modul 4: Pädagogische Arbeit mit Gruppen	
		Modul 5: Professionelle Gestaltung von Bildungsprozessen I und II	
			Modul 6: Erziehungs- und Bildungspartnerschaft
		Optionale Lernangebote (OLA)	

In optionalen Lernangeboten (OLA) werden besondere Qualifikationen vermittelt. Mögliche Inhalte sind z.B. Theaterpädagogik, Forschendes Lernen, Erlebnispädagogik



Ausbildungsinhalte am Lernort - Praxis -

		1. Schuljahr	2. Schuljahr
Berufsbezogener Lernbereich - - Praxis -		Modul Durchführung der praktischen Ausbildung I	Modul Durchführung der praktischen Ausbildung II
		Praxisblock (8 Wochen) in einer sozialpädagogischen Einrichtung (mind. 300 Std.)	Praxisblock (8 Wochen) in einem zweiten Tätigkeitsfeld (mind. 300 Std.)
		= Gesamt 600 Std.	
		Ausbildungsbesuche durch die ausbildende Lehrkraft	
		Modul Reflexion der Praktischen Ausbildung I	Modul Reflexion der Praktischen Ausbildung II
		Zzgl. Kleingruppentreffen (außerhalb der regulären Schulzeit) mit der ausbildenden Lehrkraft	

Die praktische Ausbildung erfolgt in zwei Tätigkeitsbereichen (600 Std.) mit Menschen in verschiedenen Altersstufen (0-3, 3-6, 6-10, 10-14, 14-21, über 21).

Der Umfang in einem Tätigkeitsbereich beträgt mind. 180 Zeitstunden.

Tägliche Arbeitszeit 8 Stunden.

Ein Teil der praktischen Ausbildung kann in Nancy/Frankreich oder Madrid/Spanienerfolgen (Erasmus +)



Zusätzliche Anforderungen

Persönliche Eignung

→ Erweitertes Führungszeugnis

Gesundheitliche Eignung

→ Erhöhter Immunschutz

→ Belehrung zum Infektionsschutzgesetz

Kriterien zur Auswahl von Praxiseinrichtungen:

- Es wurde kein FSJ in der Einrichtung absolviert
- In der Einrichtung arbeitet keine bekannte/vertraute Person
- Die Einrichtung liegt vorzugsweise im Landkreis Peine und ist nicht weiter als 30 km vom Schulstandort entfernt

Infos und Anmeldung

Schriftliche Bewerbungen zur Aufnahme in die Fachschule Sozialpädagogik sind an die BBS Peine zu richten.

! Bitte entnehmen Sie aktuelle Informationen zum Bewerbungsverfahren unserer Homepage

<https://bbs-peine.de/anmeldebereich/>

oder wenden Sie sich bitte an die Verwaltung:
05171 940 4

Weitere Informationen zur Ausbildung:

Ausbildungswege und Quereinstiege in die niedersächsische Erzieherinnen-/Erzieherausbildung:

https://www.mk.niedersachsen.de/download/145323/Broschuere_Quereinstieg_Erzieherausbildung.pdf

Rahmenrichtlinien Fachschule Sozialpädagogik:

<http://www.nibis.de/uploads/2bbs-kuels/fsp.pdf>

